

偏心傾斜荷重に対する支持力の検討 for Windows®

販売価格(SP版)¥31,500(税込) / (HP版)¥52,500(税込)

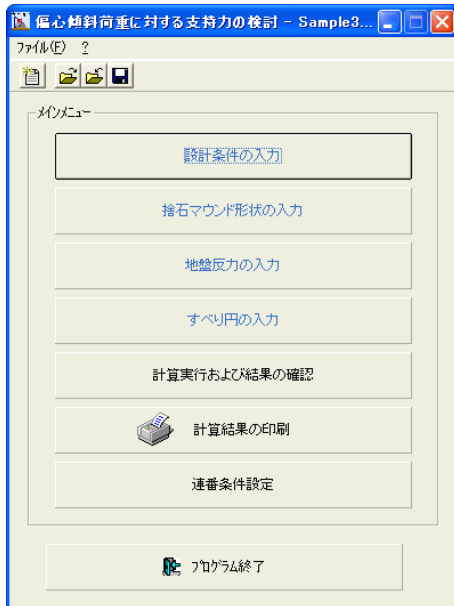
港湾基準(H11.4)による偏心傾斜荷重に対する支持力の検討プログラム

●概要

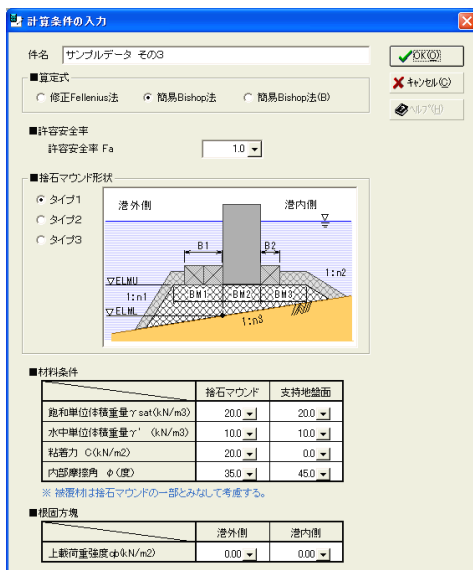
本製品は、港湾の施設の技術上の基準・同解説(H11.4)に準拠した、偏心傾斜荷重に対する支持力の検討を行うプログラムです。捨石マウンド形状と偏心傾斜荷重を入力するだけで検討できるため、マウンド形状の検討が簡単にできます。算定式は簡易ビショップ法および修正フェレニウス法に対応し、簡易ビショップ法では分割片間の鉛直力と水平力の比を分割片傾斜角の1/3.5と仮定する安定計算法にも対応しています。

また、本プログラムはお客様のご要望に応じてプログラム仕様を変更できるカスタマイズ対応(有償)製品となっておりますので、安価にオリジナルプログラムの開発が可能です。

●メインメニュー

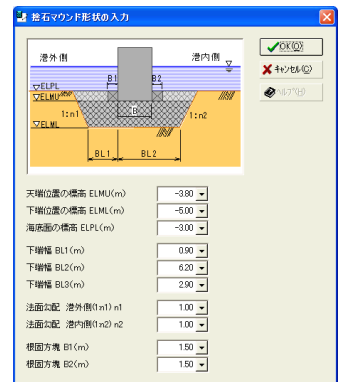
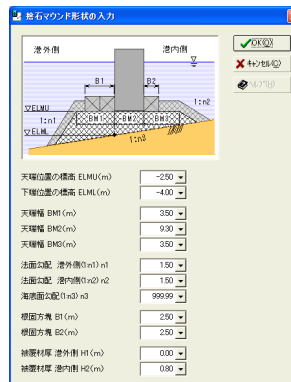
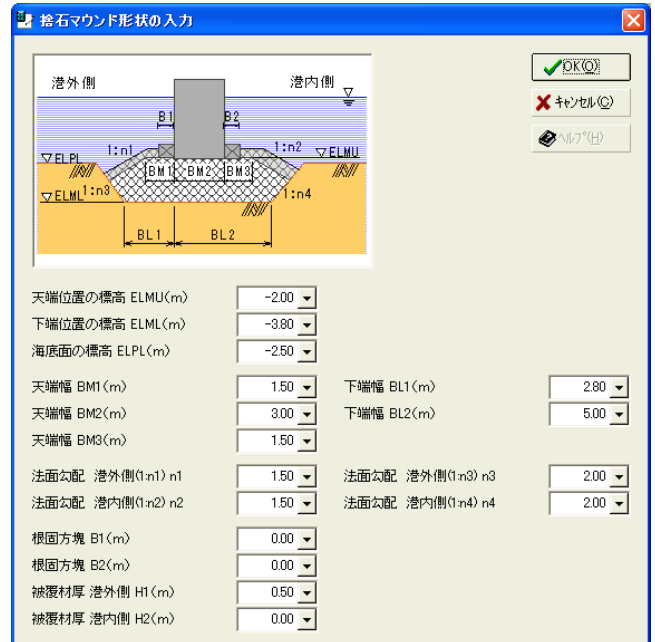


●入力画面／計算条件の入力



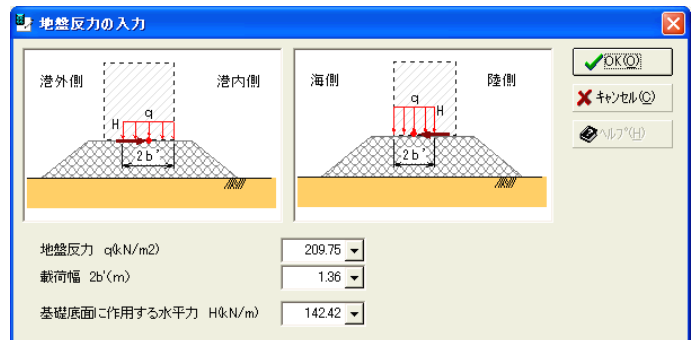
●入力画面／捨石マウンド形状の入力

対応する一般的な3つの形状にそれぞれ専用の入力画面を用意しているため、捨石マウンド形状の入力がとても簡単です。



●入力画面／地盤反力の入力

入力した地盤反力はすべり円の検討方向に合わせて適切に載荷されます。



●入力画面／すべり円の入力

すべり円の中心は格子状に入力、半径は地盤反力含むように固定されます。

すべり円中心
 格子起点座標 Xo(m) 10.00
 Yo(m) 20.00
 格子間の距離 Δ(m) 2.00
 格子の数 NX 8 NY 8

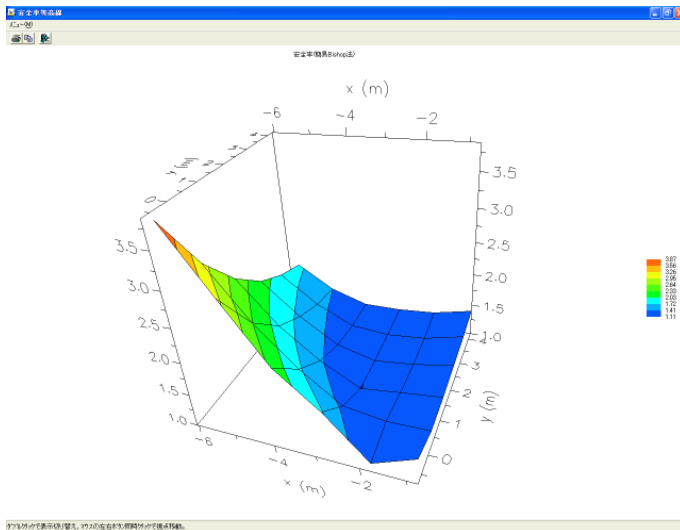
すべり円中心
 滑动方向
 時計回りとして計算する(岸壁・護岸) 半時計回りとして計算する(防波堤)

分割数
 すべり円の分割数 NB 200

※ 分割数は10~999の範囲で指定してください。理論的には分割数が多いほど計算精度が向上しますが、計算時間も必要になります。

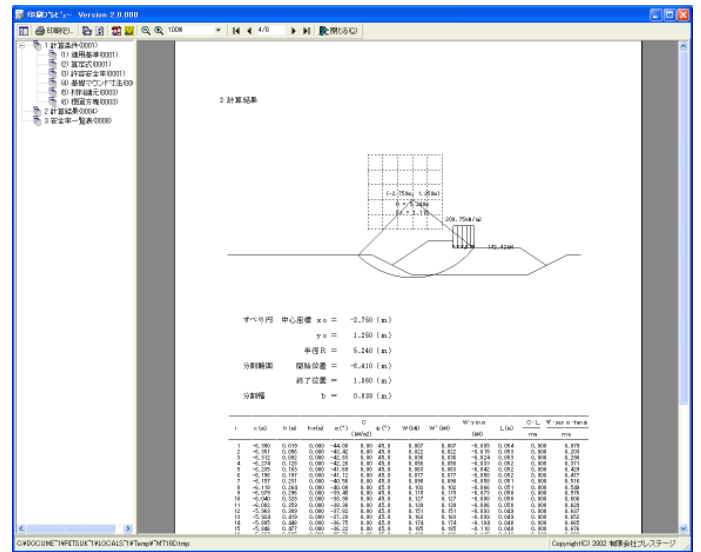
●計算結果の表示

格子が 5 × 5 以上の場合は安全率を等高線で表示します。最小安全率を与えるすべり円中心位置が一目瞭然です。



●見出し付き印刷プレビュー画面

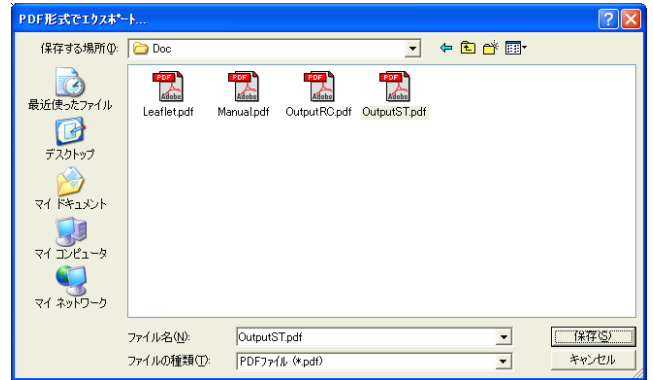
印刷プレビュー画面では、「前ページ」「次ページ」「ページ番号」の他に目次に相当する「見出し一覧」から、目的のページを容易に表示することができます。また、印刷もページ単位でできます。



● PDF / Word 文書エクスポート機能

計算結果は電子帳票として一般的なしおり付き PDF 文書(*1)および Word 文書(*2)に対応しています。(*1)PDF 文書作成に別途 Adobe Acrobat® のライセンスは必要ありません。(*2)Word 文書作成にはシステムに Word97 以上が必要です。また、SP 版では別途「印刷プレビュー Ver.3」のライセンスが必要となります。

(注) Adobe® PDF(Portable Document Format)とはアドビシステム株式会社が PostScript® (ポストスクリプト)技術を基盤に開発した、文書頒布のためのファイル形式です。



●お問い合わせ先

- 開発元: 有限会社プレステージ ● TEL 0240-24-0009 ● FAX 0240-24-0010 ● E-Mail xlc01706@nifty.com
- WWW URL <http://www.PrestigeSoftwareTools.net/>

偏心傾斜荷重に対する支持力の検討 for Windows® 必要システム

日本語オペレーティングシステム	● Microsoft Windows 7(*) ● Microsoft Windows Vista(*) ● Microsoft Windows XP (*) SP 版は64ビット環境に未対応
コンピュータ本体	Intel 系プロセッサを搭載したパーソナルコンピュータ
メモリ	日本語オペレーティングシステム要件に準じる
ハードディスク装置	製品のインストール用として約 10MB 以上
入力装置	上記 OS 対応の日本語キーボードおよびマウス
ディスプレイ	SVGA 相当(800dot × 600dot × 256color)以上の高解像度ディスプレイ
ディスク装置	CD-ROM (製品インストール用)