

もたれ式擁壁の設計(土工指針編) for Windows ®

販売価格(SP版)¥10,500(税込) / (HP版)¥31,500(税込)

道路土工「擁壁工指針」(H11.3)によるもたれ式擁壁の設計プログラム

●概要

本製品は、道路土工「擁壁工指針」(H11.3)に準拠した、もたれ式擁壁の設計計算を支援するプログラムです。適用土圧として試行くさび法その他、土圧分布を直接入力できます。試行くさび法の場合、土圧分布は基準準拠の三角形分布の他、台形分布および非線形分布(逐次計算法)に対応、さらに切土部を考慮した土圧算定やその他の外力が入力できるなど適用範囲の広い計算ツールとなっています。

また、本プログラムはお客様のご要望に応じてプログラム仕様を変更できるカスタマイズ対応(有償)製品となっておりますので、安価にオリジナルプログラムの開発が可能です。

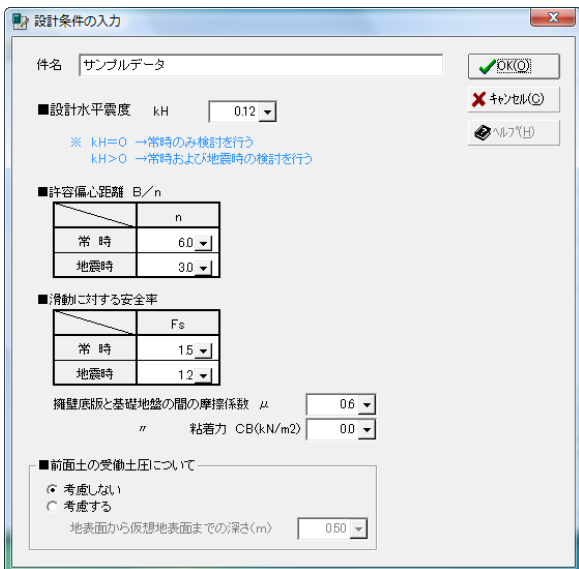
●メインメニュー

適用基準を明確にすることで、わかりやすい画面構成となっており、出力される計算書も必要十分なレベルを確保しています。



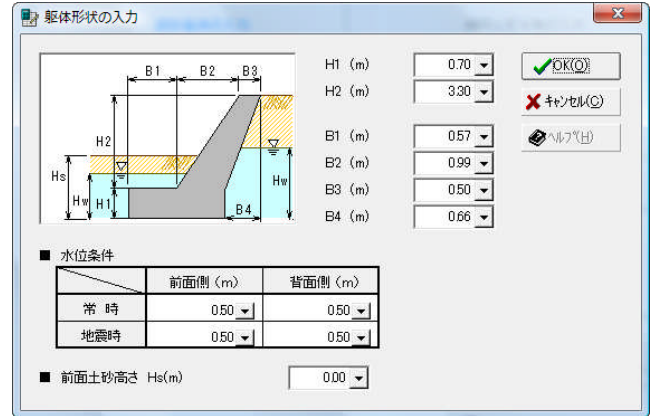
●入力画面／計算条件

設計条件は、適用基準に合わせて適切な値が入力済みです。



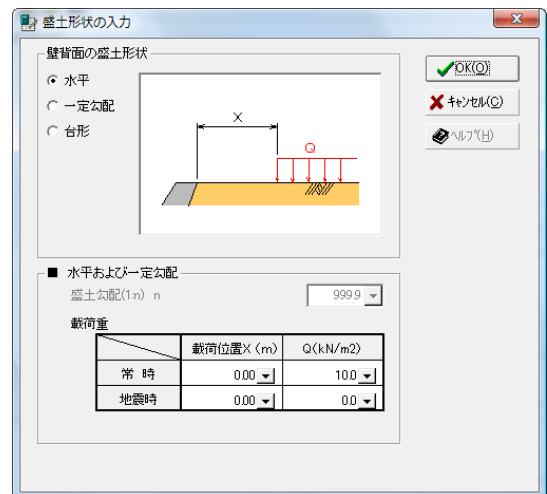
●入力画面／躯体形状の入力

もたれ式擁壁として標準的な形状が入力できます。水位条件などを考慮した設計にも対応します。

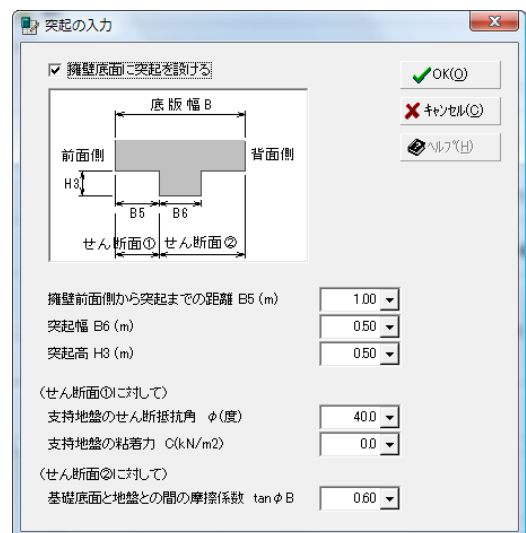


●入力画面／盛土形状の入力

擁壁背後の地表面形状は、水平、一定勾配、台形、水平+台形に対応。地表面載荷重についても各荷重状態毎に入力できます。

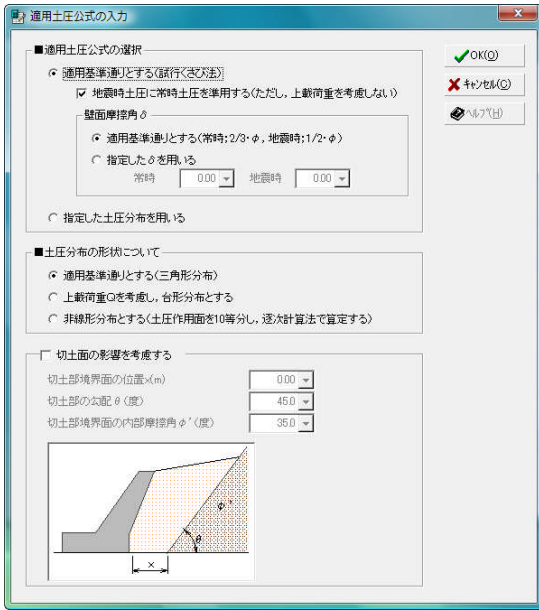


●入力画面／突起の入力



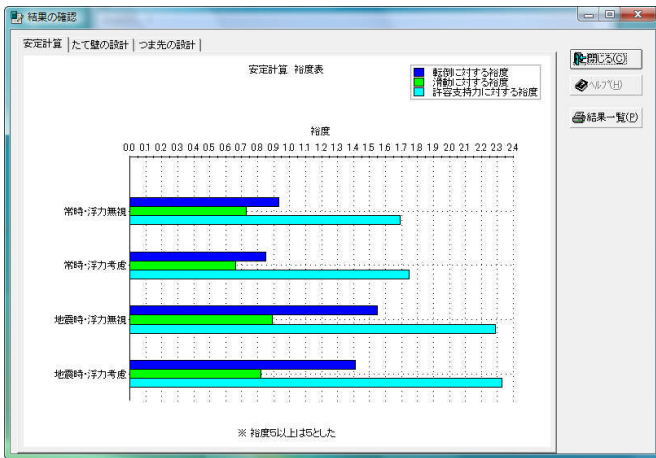
●入力画面／適用土圧公式の入力

適用土圧は試行くさび法その他、土圧分布の直接入力ができます。試行くさび法を用いる場合でも、壁面摩擦角 δ の直接入力や、三角形分布の他、台形分布および非線形分布(逐次計算法)に対応しています。切土面の影響を考慮した土圧算定にも対応。



●計算結果の表示

計算結果は裕度グラフとして確認できます。計算値を許容値に対する裕度で表現するため、1.0未満はOUT、1.0以上がOKであることが一目で確認できます。

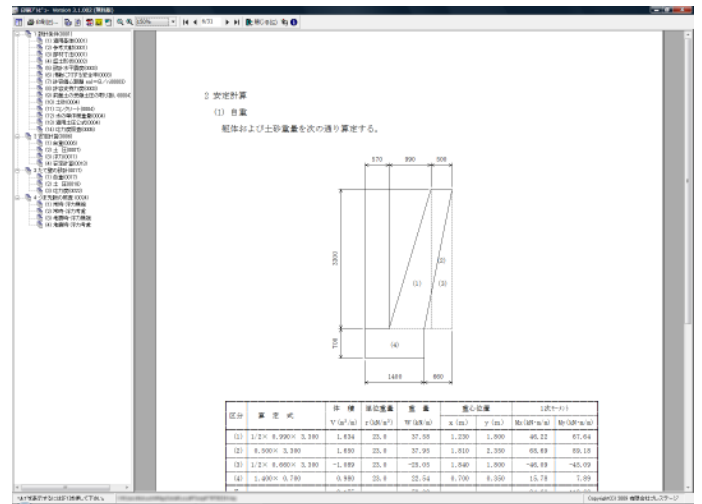


●参考文献など

- (社)日本道路協会、「道路土工 擁壁工指針」,平成 11 年 3 月
- (社)日本道路協会、「道路橋示方書・同解説 IV下部構造編」,平成 14 年 3 月

●見出し付き印刷プレビュー画面

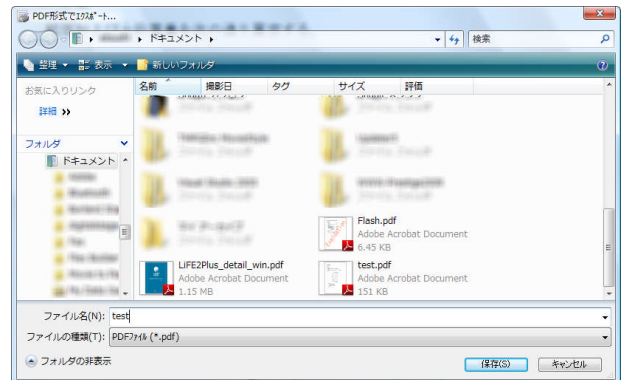
印刷プレビュー画面では、「前ページ」「次ページ」「ページ番号」の他に目次に相当する「見出し一覧」から、目的のページを容易に表示することができます。また、印刷もページ単位でできます。



●PDF / Word 文書エクスポート機能

計算結果は電子帳票として一般的なしおり付き PDF 文書(*1)および Word 文書(*2)に対応しています。(*1)PDF 文書作成に別途 Adobe® Acrobat® のライセンスは必要ありません。(*2)Word 文書作成にはシステムに Word97 以上が必要です。また、SP 版では別途「印刷プレビュー Ver.3」のライセンスが必要となります。

(注) Adobe® PDF(Portable Document Format)とはアドビシステム株式会社が PostScript® (ポストスクリプト)技術を基盤に開発した、文書頒布のためのファイル形式です。



●お問い合わせ先

- 開発元: 有限会社プレステージ ● TEL 0240-24-0009 ● FAX 0240-24-0010 ● E-Mail xlc01706@nifty.com
- WWW URL <http://www.PrestigeSoftwareTools.net/>

もたれ式擁壁の設計(土地改良事業編) for Windows® 必要システム

日本語オペレーティングシステム	● Microsoft Windows 7 ● Microsoft Windows Vista ● Microsoft Windows XP
コンピュータ本体	Intel 系プロセッサを搭載したパーソナルコンピュータ
メモリ	日本語オペレーティングシステム要件に準じる
ハードディスク装置	製品のインストール用として約 10MB 以上
入力装置	上記 OS 対応の日本語キーボードおよびマウス
ディスプレイ	SVGA 相当(800dot × 600dot × 256color)以上の高解像度ディスプレイ
ディスク装置	CD-ROM (製品インストール用)