

調整池の洪水調節容量算定 for Windows®

販売価格(SP版)¥31,500(税込)／(HP版)¥52,500(税込)

「防災調節池等技術基準(案)」および「大規模宅地開発に伴う調整池技術基準(案)」による調整池の洪水調節容量算定プログラム

●概要

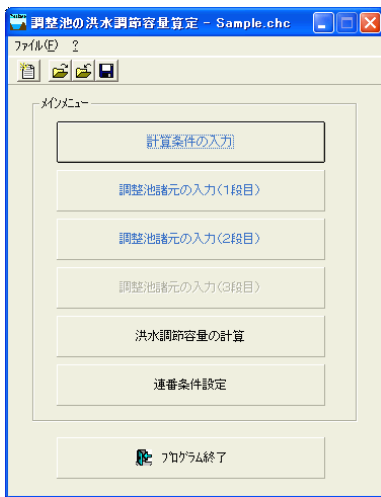
本製品は、「防災調節池等技術基準(案)」および「大規模宅地開発に伴う調整池技術基準(案)」に準拠した、調整池の洪水調節調整容量算定プログラムです。各種降雨強度式(クリーブランド式、タルポット式、シャーマン式、久野・石黒式および合成式)に対応し、調整池の段数も3段まで対応しています。わかりやすい画面構成となっており、出力される計算書も必要十分なレベルを確保しています。

また、本プログラムはお客様のご要望に応じてプログラム仕様を変更できるカスタマイズ対応(有償)製品となっておりますので、安価にオリジナルプログラムの開発が可能です。

●参考文献など

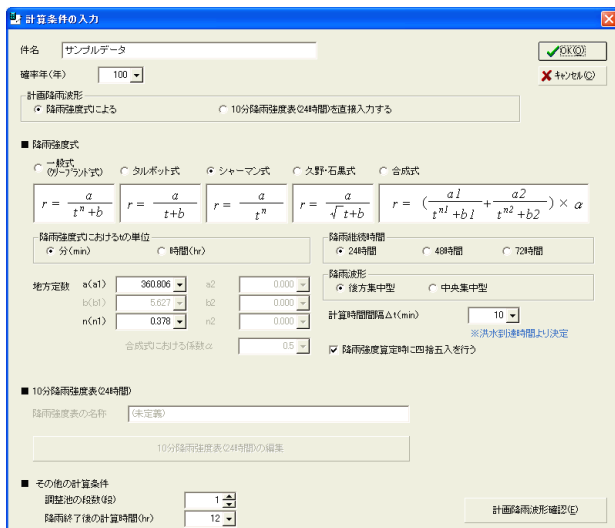
●(社)日本河川協会、「防災調節池等技術基準(案)解説と設計実例」、平成13年8月
●(社)農業土木学会、「土地改良事業設計指針・ため池整備」、平成12年2月

●メインメニュー

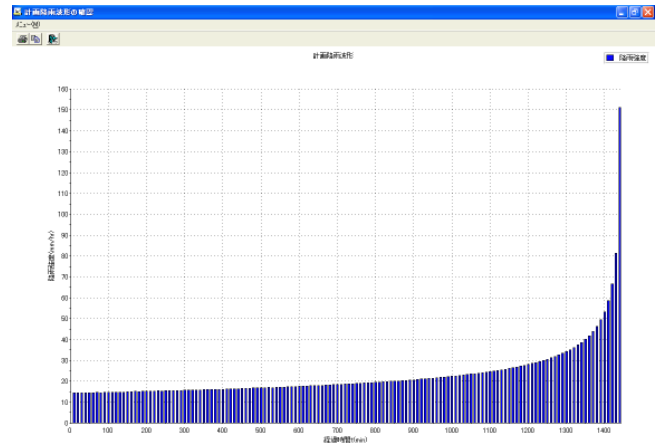


●入力画面／計算条件

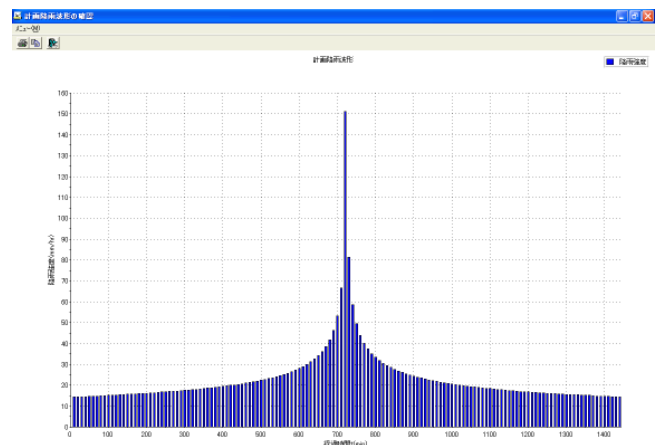
一般に広く利用されている降雨強度式および降雨強度表の直接入力に対応することで、各都道府県の基準等にも適用できます。



計画降雨波形は「後方集中型」の他、「中央集中型」にも対応。(後方集中型)

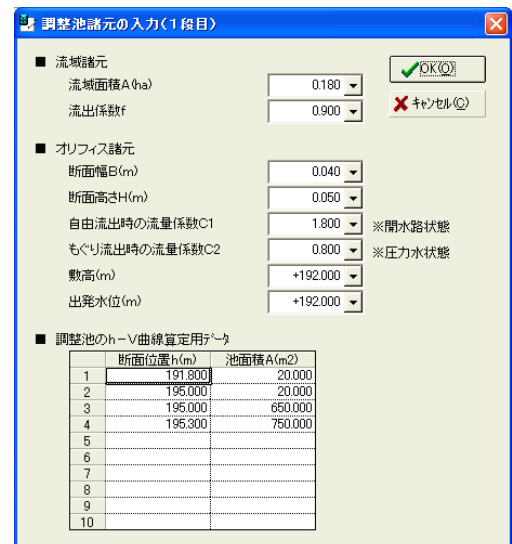


(中央集中型)

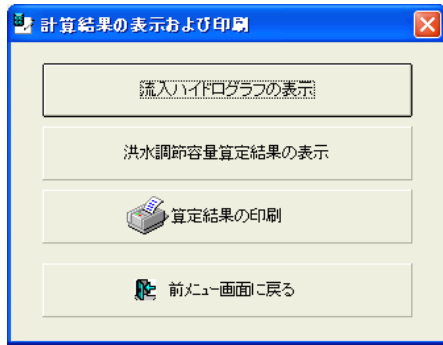


●入力画面／調整池諸元の入力

3段調整池まで計算可能です。各段ごとに調整池の諸元を入力します。



●計算結果の表示および印刷メニュー画面



●洪水調節容量算定結果

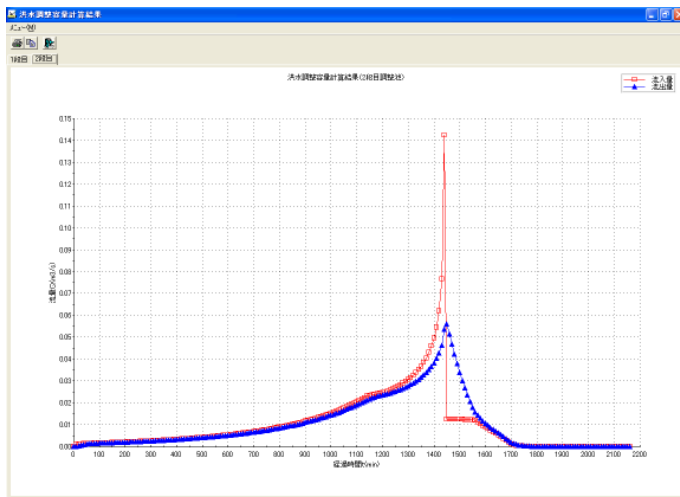
洪水調節容量算定結果は一覧表およびグラフ表示します。調整池の段数ごとに表示します。

(一覧表)

時刻(h:mm)	t(min)	Qi(m ³ /s)	Qo(m ³ /s)	H(m)	S(m ³)	備考
129	02:1:30	1290	0.0119	0.0096	193.843	40.86
130	02:1:40	1300	0.0123	0.0097	193.916	42.32
131	02:1:50	1310	0.0127	0.0099	193.996	43.91
132	02:2:00	1320	0.0132	0.0102	194.083	45.67
133	02:2:10	1330	0.0138	0.0104	194.180	47.60
134	02:2:20	1340	0.0144	0.0107	194.287	49.74
135	02:2:30	1350	0.0151	0.0109	194.407	52.13
136	02:2:40	1360	0.0160	0.0112	194.541	54.83
137	02:2:50	1370	0.0170	0.0116	194.695	57.90
138	02:3:00	1380	0.0183	0.0120	194.872	61.44
139	02:3:10	1390	0.0199	0.0122	195.003	65.63
140	02:3:20	1400	0.0220	0.0122	195.011	70.84
141	02:3:30	1410	0.0248	0.0123	195.021	77.53
142	02:3:40	1420	0.0293	0.0123	195.034	86.42
143	02:3:50	1430	0.0379	0.0123	195.053	99.20
144	02:4:00	1440	0.0767	0.0124	195.093	126.17
145	02:4:10	1450	0.0000	0.0125	195.116	141.73
146	02:4:20	1460	0.0000	0.0124	195.105	134.26
147	02:4:30	1470	0.0000	0.0124	195.094	126.81
148	02:4:40	1480	0.0000	0.0124	195.083	119.37
149	02:4:50	1490	0.0000	0.0124	195.072	111.94
150	02:5:00	1500	0.0000	0.0123	195.061	104.53

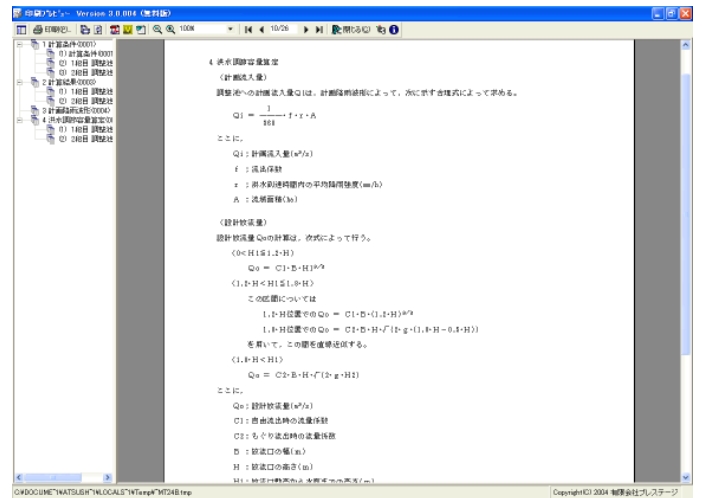
記号説明
 t : 降雨開始からの経過時間(min)
 Qi : 流入量(m³/s)
 Qo : 流出量(m³/s)
 H : 水位(m) 速度水頭を含む越流総水頭
 S : 貯水量(m³)

(グラフ表示)



●見出し付き印刷プレビュー画面

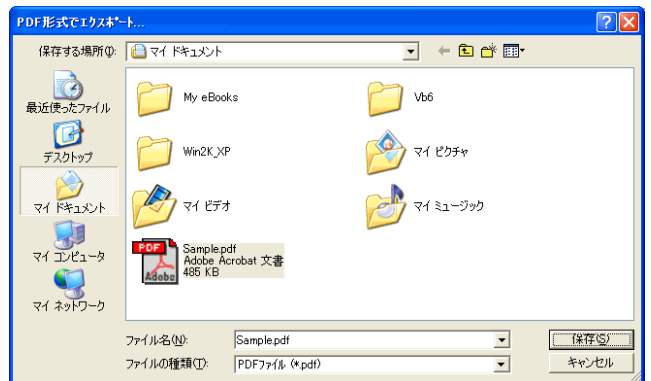
印刷プレビュー画面では、「前ページ」「次ページ」「ページ番号」の他に目次に相当する「見出し一覧」から、目的のページを容易に表示することができます。また、印刷もページ単位でできます。



●PDF / Word 文書エクスポート機能

計算結果は電子帳票として一般的なしおり付き PDF 文書(*1)および Word 文書(*2)に対応しています。(*1)PDF 文書作成に別途 Adobe® Acrobat® のライセンスは必要ありません。(*2)Word 文書作成にはシステムに Word97 以上が必要です。また、SP 版では別途「印刷プレビュー Ver.3」のライセンスが必要となります。

(注) Adobe® PDF(Portable Document Format)とはアドビシステム株式会社が PostScript® (ポストスクリプト)技術を基盤に開発した、文書頒布のためのファイル形式です。



●お問い合わせ先

●開発元; 有限会社プレステージ ● TEL 0240-24-0009 ● FAX 0240-24-0010 ● E-Mail xlc01706@nifty.com ● WWW URL <http://www.PrestigeSoftwareTools.net/>

調整池の洪水調節容量算定 for Windows® 必要システム

日本語オペレーティングシステム	● Microsoft Windows 7(*) ● Microsoft Windows Vista(*) ● Microsoft Windows XP (*) SP 版は 64 ビット環境に未対応
コンピュータ本体	Intel 系プロセッサを搭載したパーソナルコンピュータ
メモリ	日本語オペレーティングシステム要件に準じる
ハードディスク装置	製品のインストール用として約 10MB 以上
入力装置	上記 OS 対応の日本語キーボードおよびマウス
ディスプレイ	SVGA 相当(800dot × 600dot × 256color)以上の高解像度ディスプレイ
ディスク装置	CD-ROM (製品インストール用)